

## Règlement appel à projets de création « ARTchéologie, des vestiges et des œuvres »



Musée intercommunal ARCHÉA, à Louvres (Val-d'Oise)

### **Contexte :**

Du 16 mars au 17 novembre 2024 le musée intercommunal ARCHÉA propose une exposition qui explore la relation entre l'art et l'archéologie. Celle-ci aura pour point de départ la première fouille archéologique de l'art contemporain qui a eu lieu en 2010 de l'œuvre-performance « Le Déjeuner sous l'herbe » enfouie en 1983 par l'artiste Daniel Spoerri.

L'archéologie a toujours été une source d'inspiration pour les artistes : elle a nourri leurs imaginaires de la part mystérieuse qui l'entoure. La fiction peut parfois s'immiscer dans ces démarches, sollicitant ainsi notre mémoire et nos souvenirs, personnels ou collectifs. La notion de trace (les traces du temps, les traces issues de gestes, les vestiges) traversera également cette exposition au musée ARCHÉA.

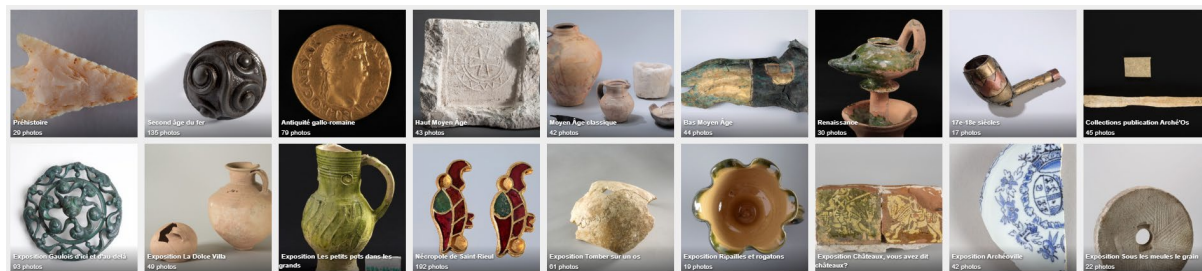
Les démarches d'artistes comme celle de Daniel Spoerri s'inscrivent dans un processus de recherche autour du réel, des signes, des objets, de l'interprétation, de la représentation, des traces, de la notion du temps qui concernent autant l'art que l'archéologie.

Ce qui est programmé : Durant cette exposition, il est proposé aux classes de primaire de l'agglomération Roissy Pays de France de réaliser une production artistique sur les thèmes « art et archéologie ». Cette création sera à réaliser dans un cadre de type caisse américaine et sera exposée sur la passerelle du musée ARCHÉA. La présentation des productions des écoles se fera à partir de la *Nuit des musées 2024* (le samedi 18 mai 2024).

**Public :** ce concours s'adresse aux classes de **cycle 2 (CP-CE2)** et **cycle 3 (CM1-CM2)** des établissements scolaires (publics ou privés sous contrat) situés dans une des 42 communes de l'agglomération Roissy Pays de France.

**Objet :**

Ce qui est à réaliser : une production en art visuel/plastique réalisée à partir d'un objet des collections ARCHÉA ou d'un site archéologique du territoire de l'agglomération de Roissy Pays de France que vous pourrez découvrir en venant en visite au musée ARCHÉA et/ou depuis la photothèque PIWIGO du musée : <https://archea.piwigo.com/>



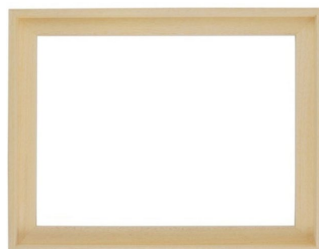
Base Piwigo, les collections d'ARCHÉA

Cette production montrera comment les enfants se sont appropriés cette double thématique de l'art et de l'archéologie. Toutes les formes d'expression artistique (peinture, collage, montage, maquette, photos, sculpture ...) sont possibles. La seule condition : pouvoir être exposé au musée et contenir dans un cadre tel que décrit ci-dessous.

**Rendu :**

Ce qui est contraint : chaque classe ou groupe de 2 classes participant devra remettre au musée ARCHÉA, à Louvres, une production plastique contenue dans un cadre de type caisse américaine de 40 cm de haut x 50 cm de long x 2 à 4 cm de profondeur, en bois clair/brut avec système d'accrochage à l'arrière.

**Modèle de caisse américaine en bois brut pouvant être utilisée :**



Cette production sera accrochée à la verticale, en format paysage (comme sur le modèle ci-dessus), sans verre, sur le mur-cimaise de l'accueil-mezzanine du musée. Il en existe à la vente chez Castorama, Leroy Merlin, Le Géant des Beaux-arts, BHV, Ikéa, etc. Le poids maximal (cadre compris) de cette création devra être de 2 kg.

Cette production devra être accompagnée d'une note d'intention expliquant la démarche mise en œuvre par les élèves.

**Les productions seront à déposer au musée, au plus tard le vendredi 26 avril 2024.**

Ce qui est acquis : les classes ayant participé à cet appel à projets pourront bénéficier d'une visite gratuite du musée et de son exposition (mais cette visite n'est pas indispensable à réaliser en amont pour participer au projet). Tous les participants verront leur production présentée dans le hall du musée la 1<sup>ère</sup> partie de l'exposition ou sur la 2<sup>ème</sup> partie de l'exposition. Cela dépendra du nombre de productions reçues par le musée ARCHÉA.

**Outils à disposition et aide apportée** : [un padlet consultable ici](#) recensant des images d'œuvres, des liens et des pistes pédagogiques reliant les deux disciplines « art » et « archéologie ».

Des aides et pistes pédagogiques seront également apportées en matière d'arts visuels/plastiques. Les équipes du musée ARCHÉA se tiennent à disposition des participants pour apporter toute aide documentaire nécessaire.

**Calendrier :**

- Octobre 2023 : lancement de l'appel à projets de création, mise à disposition des outils pour y participer
- Vendredi 26 avril 2024 : date limite de rendu des œuvres physiques au musée ARCHÉA – 56 rue de Paris – 95380 Louvres (merci de prendre rendez-vous pour nous tenir informés de votre passage)
- Samedi 18 mai 2024, 19h : ouverture de l'exposition avec la présentation des productions des classes ayant participé à l'occasion de *La Nuit des musées 2024*.

**Contacts :**

Service des publics d'ARCHÉA, [archea-info@roissypaysdefrance.fr](mailto:archea-info@roissypaysdefrance.fr), 01 34 09 01 10, à disposition pour toute question sur les objets, documentation, organisation de visite du musée si besoin.

Patricia de Bock, conseillère pédagogique en arts plastiques 1<sup>er</sup> degré, DSDEN du Val-d'Oise, pour les circonscriptions de Garges-lès-Gonesse, Goussainville, Gonesse et Louvres, qui se tient à disposition pour tout conseil ou soutien dans la réalisation pédagogique, [patricia.de-bock@ac-versailles.fr](mailto:patricia.de-bock@ac-versailles.fr)