

ARCHÉA

Archéologie
en Pays de France

Programme des animations

septembre 2010
mars 2011

Roissy Porte de France

Un nouveau musée d'archéologie ouvre ses portes à Louvres

Dans l'écrin pensé par l'architecte Bruno Pantz (SCPA Bapst et Pantz), découvrez les vestiges d'une centaine de sites archéologiques mis au jour à l'occasion des travaux d'aménagement du territoire. Audiovisuels, manipulations, maquettes... autant d'outils pour aider petits et grands à s'immerger dans le passé archéologique du Pays de France. Vous pourrez aussi suivre la genèse de ce projet en parcourant l'exposition de photographies de Jean-Yves Lacôte.

En marge des expositions, des visites décalées, des débats avec des spécialistes autour de la saison « Visa pour l'Afrique » et de nombreuses visites et ateliers sont orchestrés par nos médiateurs, passeurs d'histoire(s), au musée et sur les sites archéologiques pour découvrir le patrimoine sous toutes ses formes.

vendredi 10 septembre

Ouverture du nouveau musée

Horaires exceptionnels le vendredi pour une découverte du musée en nocturne, de 16h à 22h.

Partez à la découverte du musée et des expositions permanente et temporaire.



ÉVÈNEMENTS

Journées européennes du patrimoine

samedi 18 et dimanche
19 septembre

Entrée gratuite



Au musée

samedi et dimanche de 11h à 18h

Visites guidées du musée et animations pour les enfants tout le week-end. Le samedi 18 septembre à 16h sera dévoilée l'œuvre photographique réalisée dans le cadre de la procédure du 1% artistique sur le parvis du musée. Le photographe Jean-Luc Moulène, présentera son œuvre aux visiteurs.

Sur le site d'Orville

samedi et dimanche de 14h à 18h

Présentation des résultats des fouilles 2010 par les archéologues et des réalisations en archéologie expérimentale sur le site.

> Chemin d'Orville, Louvres



À Fosses-village

dimanche de 10h à 18h

Exposition « Mon Patrimoine, quelle histoire! » pour découvrir le patrimoine de 10 communes de la Communauté de communes Roissy Porte de France et 10 objets archéologiques issus des collections du musée.

> Salle Delambre, rue de la Mairie,

Fosses - Village.

En partenariat avec la JPGF Villiers-le-Bel.

Visites théâtrales

samedi 25
et dimanche 26 septembre

« Paul Glassmann, technicien de surface »

> **Durée : environ 30 minutes.**
Entre 14h et 17h.

Paul Glassmann est technicien de surface, spécialiste de l'entretien de salles d'exposition de musées. Après avoir nettoyé l'Antarctique en Belgique, le Temps en Suisse, les machines de Léonard de Vinci au Muséum de Neuchâtel, les 200 ans du Muséum de Nantes, il vient dépoussiérer le musée ARCHÉA... Une intervention théâtrale drôle et décalée sur ce que l'on ne voit pas obligatoirement, mais qui existe tout de même au musée.

> **Inclus dans le prix du billet d'entrée, sans réservation.**
2 représentations par après-midi.

De et par Christian Goichon, Compagnie Les Brasseurs d'Idées.

Week-end des musées Télérama

samedi 20
et dimanche 21 mars

A cette occasion, l'entrée au musée sera gratuite.



Fête de la science

du 21 au 24 octobre
Animations gratuites

jeudi 21 octobre à 20h30

Projection au cinéma intercommunal de l'Ysieux à Fosses du film *AO, le dernier Néandertal*. Après *L'Odyssée de l'espèce*, *Homo Sapiens* et *le Sacre de l'Homme*, Jacques Malaterre revient avec un nouveau docu-fiction centré sur la rencontre entre l'Homme de Néandertal et Homo Sapiens, il y a environ 30 000 ans. La projection sera suivie d'un débat avec Marylène Patou-Mathis, Docteur d'État en préhistoire, directrice de recherche au CNRS et conseillère scientifique du film, et Boris Valentin, maître de conférences en archéologie préhistorique à l'université Paris I Panthéon-Sorbonne.

dimanche 24 octobre

Animation et démonstration de taille de pierre par Vincent Lascour. Pour mieux comprendre les techniques de taille de pierre, du Paléolithique au Néolithique, Vincent Lascour, intervenant de l'association Créarchéo, archéologue à l'Inrap et spécialiste de la Préhistoire, fera découvrir toutes les facettes de la taille du silex.

> **Entrée gratuite pour la journée, sans réservation. Plusieurs démonstrations entre 14h et 17h. Pour tous.**

Exposition permanente



Elle aborde l'évolution du Pays de France à travers le résultat des recherches archéologiques menées depuis trente ans. Une salle d'introduction présente ce territoire et ses principales ressources naturelles. À l'étage, un parcours chronologique montre l'évolution de l'implantation humaine dans ce secteur de la Préhistoire à l'Époque contemporaine.

Le propos est complété par des sections thématiques présentant l'agriculture et l'élevage, les pratiques alimentaires, la parure, etc. Une reconstitution grandeur nature de sépultures met en valeur le site de Saint-Rieul, à l'origine de la création du musée.

Films, illustrations et maquettes aident à mieux saisir le contexte d'origine des objets présentés. Des éléments à manipuler viennent ponctuer l'exposition permanente en apportant une dimension ludique au parcours. L'exposition décline un niveau de lecture adapté aux plus jeunes.

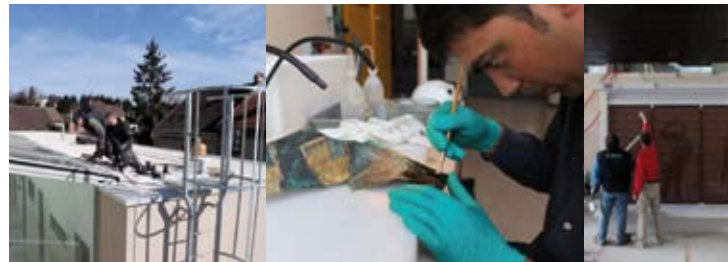


Exposition temporaire

ARCHÉA, sous l'œil du photographe

Durant deux ans, le photographe Jean-Yves Lacôte a réalisé un reportage complet sur le chantier du musée, sous toutes ses coutures : étapes de la construction du bâtiment, montage de l'exposition permanente, restauration et présentation des collections, création de maquettes ou d'illustrations... rien ne lui a échappé.

Sous l'œil du photographe, apparaissent les mutations progressives de ce nouvel espace auxquels les nombreux acteurs du projet apportent leur attention. Un regard documentaire et esthétique.



VISITES FAMILIALES

> Visite à 15h, incluse dans le prix du billet d'entrée. Durée : 1h30. Nombre de places limité, inscription sur place le jour même.

dimanche 10 octobre
dimanche 12 décembre
dimanche 27 février

Sur la piste de l'archéologue

découverte des méthodes de l'archéologie

dimanche 14 novembre

Des animaux au musée

repérer la présence des animaux au musée

dimanche 9 janvier

À la vie, à la mort

religions, croyances et pratiques funéraires

> Avec une visite de la tour Saint-Rieul

dimanche 23 janvier

À la découverte du musée

visite générale de l'exposition permanente

dimanche 13 février

Le Pays de France au nature

les ressources naturelles et leur utilisation sur le territoire

dimanche 13 mars

À la mode de chez nous

s'habiller à travers les siècles

dimanche 27 mars

Le Moyen Âge au musée

de Clovis à la guerre de Cent ans

> Avec une visite de la tour Saint-Rieul



VISITES CONTÉES

«Oyez, oyez! Le Moyen Âge conté!»

> Visite à 15h, incluse dans le prix du billet d'entrée. Tout public dès 3 ans. Durée : 1h30. Nombre de places limité, inscription sur place le jour même.

dimanche 28 novembre
mercredi 22 décembre

Petits et grands, ensemble, remontons le temps.

Ici, pas loin, il y a bien longtemps, c'était l'époque du Moyen Âge. Quels étaient les objets, les coutumes, les usages ? La conteuse vous invite à découvrir « les rois aux cheveux longs » sous le règne de Clovis, à dire bonjour à Charlemagne et à son peuple, à prendre d'assaut les châteaux de Saint-Côme et d'Orville tels des chevaliers ! Et puis, il y a eu la guerre de Cent ans.

Quels étaient alors les jeux, les poèmes et les chansons pour tuer le temps ? Poussons la chansonnette, partageons des questions, oreilles nourries et yeux savants, allons !

De et par Aurélie Loiseau, artiste conteuse, Compagnie De-ci de-là.

> dimanche 28 novembre
Animation proposée dans le cadre du Festival Croc en Conte organisé par le service de Lecture Publique de la communauté de communes Roissy Porte de France et par les bibliothèques du réseau.



ATELIERS « JEUNES ARCHÉOS »

Pour s'initier à l'archéologie en s'amusant.

> Les ateliers ont lieu de 14h à 17h, le goûter est compris. Sur inscription, nombre de places limité. 5 € l'atelier.
> Renseignements et réservations
01 34 09 01 02 ou 07
ou archea-info@roissy-online.com.

mercredi 27 octobre
mercredi 3 novembre
mercredi 23 février
Camera obscura

Dans le cadre de l'exposition temporaire qui retrace en photographies la genèse du musée, les clichés de Jean-Yves Lacôte invitent les enfants à s'initier à l'art de la photographie de la Renaissance à nos jours.

vendredi 29 octobre
À la mode de Clovis

Après avoir observé les tombes mérovingiennes, leurs armes et leurs bijoux, les enfants peuvent s'habiller comme Clovis et fabriquer leur propre fibule (broche).

mercredi 16 février
Au fil de l'histoire

Les enfants découvrent l'artisanat textile et créent leur propre tissage à la manière du Moyen Âge.



vendredi 18 février
**Plein pot
sur les céramiques!**

Après avoir découvert les techniques et l'évolution des céramiques à travers le temps et s'être initiés au travail du céramologue, les enfants réalisent un pot comme au Néolithique.

vendredi 25 février
**La fresque au pied
du mur**

Découverte des maisons des Gallo-romains et réalisation d'une fresque avec les matériaux utilisés à l'époque.



septembre

vendredi 10	16h-22h	OUVERTURE DU MUSÉE	
samedi 18	11h-18h	JOURNÉES DU PATRIMOINE	au musée
	14h-18h	JOURNÉES DU PATRIMOINE	au site d'Orville
dimanche 19	11h-18h	JOURNÉES DU PATRIMOINE	au musée
	14h-18h	JOURNÉES DU PATRIMOINE	au site d'Orville
	10h-18h	JOURNÉES DU PATRIMOINE	à Fosses
samedi 25	14h-17h	VISITES THÉÂTRALES (2)	Paul Glassmann
dimanche 26	14h-17h	VISITES THÉÂTRALES (2)	Paul Glassmann
mercredi 29	10h30	ATELIER TOUT-PETITS	Les matières dans les collections

octobre

vendredi 8	18h30	BAR DES SCIENCES	L'Afrique, la désertification et l'archéologie
dimanche 10	15h00	VISITE FAMILIALE	Sur la piste de l'archéologue
mercredi 13	14h30	ATELIER ADULTES	Filage
jeudi 21	20h30	FÊTE DE LA SCIENCE	Cinéma Fosses
			AO, le dernier Néandertal
dimanche 24	14h-17h	FÊTE DE LA SCIENCE	Démonstration silex
mardi 26	14h00	ATELIER TOUT-PETITS	Poterie
mercredi 27	14h00	ATELIER JEUNES ARCHÉOS	Camera obscura
vendredi 29	14h00	ATELIER JEUNES ARCHÉOS	À la mode de Clovis

novembre

mercredi 3	14h00	ATELIER JEUNES ARCHÉOS	Camera obscura
vendredi 5	18h30	BAR DES SCIENCES	L'archéologie en Afrique, un patrimoine en danger
mercredi 10	14h30	ATELIER ADULTES	Voyage dans les traces des archéologues
dimanche 14	15h00	VISITE FAMILIALE	Des animaux au musée
mercredi 24	10h30	ATELIER TOUT-PETITS	Costume au temps de Clovis
dimanche 28	15h00	VISITE CONTÉE	Oyez, Oyez! Le Moyen Âge conté!

décembre

vendredi 3	18h30	BAR DES SCIENCES	Le Paléolithique en pays Dogon (Mali)
samedi 4	14h30	ATELIER ADULTES	Tissage
dimanche 12	15h00	VISITE FAMILIALE	Sur la piste de l'archéologue
mercredi 22	15h00	VISITE CONTÉE	Oyez, Oyez! Le Moyen Âge conté!

janvier

dimanche 9	15h00	VISITE FAMILIALE	À la vie, à la mort
mercredi 12	14h30	ATELIER ADULTES	La fresque au pied du mur
dimanche 23	15h00	VISITE FAMILIALE	Découverte du musée
mercredi 26	10h30	ATELIER TOUT-PETITS	Les animaux

février

dimanche 13	15h00	VISITE FAMILIALE	Le Pays de France au naturel
mardi 15	14h00	ATELIER TOUT-PETITS	Les matières dans les collections
mercredi 16	14h00	ATELIER JEUNES ARCHÉOS	Au fil de l'histoire
vendredi 18	14h00	ATELIER JEUNES ARCHÉOS	Plein pot sur les céramiques!
lundi 21	14h00	ATELIER TOUT-PETITS	Le musée en puzzles
mercredi 23	14h00	ATELIER JEUNES ARCHÉOS	Camera obscura
vendredi 25	14h00	ATELIER JEUNES ARCHÉOS	La fresque au pied du mur
dimanche 27	15h00	VISITE FAMILIALE	Sur la piste de l'archéologue

mars

samedi 5	14h30	ATELIER ADULTES	Teinture
dimanche 13	15h00	VISITE FAMILIALE	À la mode de chez nous
vendredi 18	18h30	CONFÉRENCES VISITE APÉRO	L'archéologie préventive, c'est quoi?
dimanche 27	15h00	VISITE FAMILIALE	Le Moyen Âge au musée



Les animations se déroulent au musée situé au 56 rue de Paris à Louvres (sauf mention contraire)

ATELIERS POUR LES TOUT-PETITS (4 À 6 ANS)

Pour une première approche du musée, en atelier avec les parents.

> Les ateliers durent 1 heure. Réservation obligatoire, nombre de places limité. 5 € par enfant.

> Renseignements et réservations
01 34 09 01 02 ou 07
ou archea-info@roissy-online.com.

mercredi 29 sept. à 10h30

mardi 15 février à 14h

À la découverte des matières dans les collections

Reconnaître les matériaux (pierre, verre, poterie, métal), les retrouver dans les vitrines et jouer au Mémory des matières spécialement créé à partir des collections du musée.

mardi 26 octobre à 14h

Poterie

Expérimenter l'argile, fabriquer un petit pot au colombin ou seulement imprimer des décors sur une plaque.

Mercredi 24 nov. à 10h30

Le costume au temps de Clovis

Observer et toucher les bijoux des Mérovingiens et s'habiller à la mode de l'époque.



mercredi 26 janvier à 10h30

Les animaux

Repérer les animaux présents dans les collections du musée.

lundi 21 février à 14h

Le musée en puzzles

Reconstituer le passé par le puzzle : poterie, fresque, squelette, silex.

ANNIVERSAIRE AU MUSÉE

ARCHÉA peut organiser un atelier d'anniversaire comprenant : une visite, une animation (avec une production réalisée par chaque participant), des boissons, des bonbons, les bougies et l'envoi d'invitations. Vous n'avez plus qu'à apporter le gâteau !

> Le mercredi ou pendant les vacances scolaires (zone C). Réservation obligatoire, dans la limite des créneaux horaires disponibles. De 2 à 12 participants, 100 € pour le groupe.

> Renseignements et réservations
01 34 09 01 02 ou 07
ou archea-info@roissy-online.com.

VISA POUR L'AFRIQUE BAR DES SCIENCES

Entrée gratuite,
sans réservation.

Dans le cadre de la saison Visa pour l'Afrique, coordonnée par le Conseil Général du Val d'Oise, ARCHÉA accueille 3 bars des sciences sur l'archéologie africaine, organisés par le Service départemental d'archéologie du Val d'Oise.

vendredi 8 octobre à 18h30

L'Afrique, la désertification et l'archéologie

Avec Emmanuelle Honoré, doctorante à l'université de Paris 1 Panthéon-Sorbonne et Manuel Gutierrez archéologue africaniste, maître de conférence à l'université de Paris 1 Panthéon-Sorbonne.

vendredi 5 nov. à 18h30

L'archéologie en Afrique, un patrimoine en danger

Avec Jean Polet, professeur honoraire d'archéologie africaine à l'université Paris 1 Panthéon-Sorbonne.

vendredi 3 déc. à 18h30

Le Paléolithique en pays Dogon (Mali)

Avec Sylvain Soriano, chercheur au CNRS, et Caroline Rubion, post-doctorante au centre d'études des mondes africains à Aix-en-Provence.



LES « CONFÉRENCES VISITE APÉRO »

Entrée gratuite,
sans réservation.

Découvrir le patrimoine local, approfondir un thème puis discuter avec des professionnels de manière informelle autour d'un verre, tel est le principe de ces ouvertures du musée en soirée.

vendredi 18 mars à 18h30

L'archéologie préventive, c'est quoi ?

Pour découvrir ce qu'est l'archéologie de nos jours, la façon dont elle est pratiquée et les découvertes qu'elle a occasionnées près de chez nous.



ATELIERS ADULTES

Pour découvrir et expé-
rimer les techniques
artisanales du passé.

> Les ateliers ont lieu de 14h30 à 16h30
sauf pour l'atelier « Voyage dans les traces
des archéologues », de 14h30 à 17h30
Réservation obligatoire, nombre de places
limité. 7 € l'atelier.

> Renseignements et réservations
01 34 09 01 02 ou 07
ou archea-info@roissy-online.com.

mercredi 13 octobre (filage)
samedi 4 décembre (tissage)
samedi 5 mars (teinture)

Atelier « textile »

Visite dans le musée autour des
objets archéologiques liés à l'artisanat
textile et initiation aux techniques
médiévales de filage, de tissage
et de teinture. Chaque module est
indépendant mais il est possible de
participer aux trois sessions.

Avec Armelle Corbier de l'association de
reconstitution historique Virges Armes.

mercredi 12 janvier
Atelier « la fresque
au pied du mur »

Visite des sections gallo-romaines
de l'exposition permanente, décou-
verte de l'art de la fresque romaine
et expérimentation avec pigments
naturels et mortier de chaux.



mercredi 10 novembre
Atelier « voyage dans
les traces
des archéologues »

Visite du musée et création person-
nelle en lien avec les collections à
partir de notre regard sur le passé.

Avec Christelle Guénot, graphiste et illustra-
trice-carnettiste.



POUR LES GROUPES

Le musée accueille les groupes sur réservation pour des visites ou des visites-ateliers au musée, sur le site d'Orville ou à Fosses.

- > **Visite simple 70 €, visite couplée à une animation : 90 €.**
- > **Renseignements et réservations**
01 34 09 01 02 ou 07
ou archea-info@roissy-online.com
- > **Le programme « Groupes junior » détaille le descriptif des ateliers proposés pour le jeune public.**



LA BOUTIQUE

Au comptoir d'accueil du musée sont proposés des livres pour petits et grands sur l'archéologie et l'histoire, des reproductions de céramiques médiévales de Fosses et de la vallée de l'Ysieux, des jeux, des reproductions de monnaies et des cartes postales du musée.



LE CENTRE DE DOCUMENTATION

Spécialisé en archéologie, histoire et patrimoine local, il comprend des ouvrages généralistes sur l'archéologie et l'histoire des origines à nos jours, des livres jeunesse, des catalogues d'exposition, des ouvrages spécialisés, des périodiques sur l'histoire et l'archéologie. Il est ouvert sur rendez-vous aux enseignants, aux étudiants ainsi qu'à tout particulier passionné d'histoire.

- > **Sur rendez-vous, du lundi au jeudi de 9h30 à 17h, le vendredi de 9h30 à 16h.**
Renseignements 01 34 09 01 02 ou 07
ou archea-info@roissy-online.com

Tarifs

Tarifs d'entrée

3,50 € (3 € résidents Roissy Porte de France sur présentation d'un justificatif de domicile ou de la carte intercommunale)

Gratuité

– de 26 ans, + de 65 ans, étudiants en archéologie, histoire, histoire de l'art, personnes handicapées et leurs accompagnateurs, demandeurs d'emploi et bénéficiaires de minima sociaux, journalistes et photographes de presse, personnel des Offices de Tourisme.

Gratuité le 1^{er} dimanche du mois pour tous et lors des événements nationaux.

Pass ARCHÉA (annuel et nominatif)
Accès illimité aux visites du musée pour un an
10 € plein tarif
8 € résidents Roissy Porte de France

Ateliers individuels

5 € par atelier « tout-petits » et « Jeunes archéos »
7 € par atelier adulte
« Anniversaire au musée » : 100 € pour 2 à 12 participants

Contact service des publics

01 34 09 01 09 ou 10
mlefeuvre@roissy-online.com
ou fmaury@roissy-online.com

Pour s'abonner à la newsletter

lettre d'information électronique,
envoyer un mail à
archea-info@roissy-online.com

Adresse administrative

Communauté de communes
Roissy Porte de France
6 bis avenue du général de Gaulle
95700 Roissy-en-France



Horaires du musée

Du mercredi au vendredi :

13h30-18h00

Samedi, dimanche et jours fériés :

11h00-18h00

Animation nocturne environ un vendredi par mois de 18h à 20h30.

Fermeture annuelle du 25 décembre au 4 janvier et le 1^{er} mai.

ARCHÉA

Archéologie en Pays de France

56 rue de Paris - 95380 Louvres

Tél. 01 34 09 01 02 ou 07

archea-info@roissy-online.com

www.archea-roissyportedefrance.fr

ARCHÉA bénéficie du soutien de la DRAC Île-de-France, de la région Île-de-France et du conseil général du Val d'Oise

Accès au musée

En transport en commun

Ligne RER D station Louvres (30 mn depuis Gare du Nord). La gare est à moins de 15 mn de marche à pied du musée. La ligne de bus R6 Louvres RER - Centre relie la gare au musée, arrêt Rue aux blés (www.cif-bus.fr - 8 mn depuis la gare, pas de service le week-end).

En voiture

Parkings publics et gratuits à proximité de La Poste et de l'espace culturel Bernard Dague, à moins de 2 mn à pied du musée.

Accessible aux personnes à mobilité réduite.

